

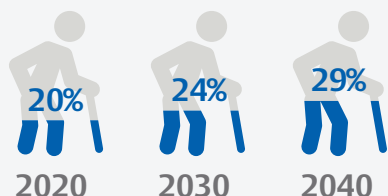
MANIFESTO EUROPEO PER UN'EUROPA PIÙ SANA

Vivere più a lungo, vivere meglio

FATTI:

L'Europa sta invecchiando¹

Nel 2040, **155 milioni** di Europei avranno più di 65 anni.



L'invecchiamento della popolazione sta mettendo sotto pressione i sistemi sociali e sanitari

Nel 2040, **1/4** della domanda di prestazioni sanitarie proverrà da persone con più di 65 anni di età¹.

L'indice di dipendenza degli anziani nel 2016 era del 30%, nel 2040 sarà del **46%**³.

Curare malattie legate all'età come la Malattia Cardiaca Strutturale (in inglese SHD) protegge la sostenibilità dei nostri sistemi sanitari e di assistenza sociale, preserva l'autonomia dei cittadini anziani e permette loro di contribuire attivamente alla società

La Malattia Cardiaca Strutturale aumenterà in modo esponenziale

- ✓ I **difetti cardiaci** indotti dall'età, come la stenosi aortica, il rigurgito mitralico e tricuspide, che richiedono la riparazione e/o la sostituzione delle valvole cardiache.
- ✓ Causando il **declino funzionale** che porta alla **dipendenza** e **all'esclusione sociale**.

La SHD affligge una vasta parte degli anziani

Età	% con SHD
65-74	6%
75-84	16%
85+	30%

La SHD continua ad aumentare con l'invecchiamento della popolazione



Si stima che nel 2040, l'UE avrà **20 milioni di persone** con più di 65 anni con una malattia cardiaca strutturale^{1,4}.

¹ Eurostat (2017) People in the EU – population projections, http://ec.europa.eu/eurostat/statistics-explained/index.php?title=People_in_the_EU_-_population_projections [retrieved on: 25/July/2018]

² L'indice di dipendenza degli anziani è definito come il rapporto, espresso in percentuale, fra il numero di persone con 65 anni di età e oltre e il numero di persone con età compresa tra i 15 e i 64 anni.

³ Eurostat (2017) Baseline projections: demographic balances and indicators, <http://appsso.eurostat.ec.europa.eu/nui/submitViewTableAction.do> [retrieved on 31/July/2018]

⁴ La cifra è stata calcolata sulla base dai dati demografici previsti da Eurostat e del peso delle Malattie Cardiache Strutturali analizzato da OxVALVE Population Cohort Study <https://www.ncbi.nlm.nih.gov/pubmed/27354049#>

APPELLO ALL'UE E AGLI STATI MEMBRI PER:

1. Dare priorità

Istituire un'azione comune a livello europeo (Commissione europea e Stati Membri) sulla Malattia Cardiaca Strutturale per dare priorità e attuazione a programmi armonizzati che garantiscano che nessun cittadino europeo muoia per il mancato accesso a un controllo della salute del cuore.

2. Individuare

Assicurare che la diagnosi della Malattia Cardiaca Strutturale sia inclusa nella valutazione dello stato di salute delle persone con più di 65 anni di età tutta Europa.

3. Curare

Garantire appropriati finanziamenti per il trattamento tempestivo, proattivo e curativo della Malattia Cardiaca Strutturale in modo che i pazienti possano tornare rapidamente a condurre una vita normale e a contribuire attivamente alla società.